



DEUTSCHLAND BRAUCHT EINE STARKE SCHIENE

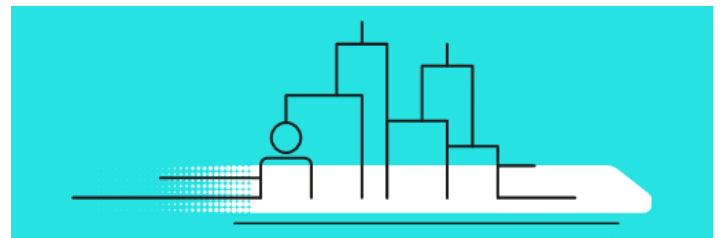
Die Deutsche Bahn hat ein elementares Anliegen: Mehr Verkehr auf die Schiene zu bringen – für das Klima, für die Menschen, für die Wirtschaft und für Europa. Mit ihrer Strategie „Starke Schiene“ schafft sie dafür die Voraussetzungen. Klimawandel und wachsendes Verkehrsaufkommen führen dazu, dass die Schiene noch mehr an Bedeutung gewinnt. Die DB hat dabei eine große Verantwortung in der Gesellschaft und dieser Aufgabe stellt sie sich jetzt. Wachsende Handelsströme führen auch zu mehr Güterverkehr. Bis 2030 wird mit einem Zuwachs um mehr als 20 Prozent gerechnet – Mengen, die für die Straßen nicht zu bewältigen sind. Deshalb kommt vor allem dem Schienengüterverkehr eine wachsende Bedeutung zu. Für die Wirt-

schaft Deutschlands und Europas ist ein reibungsloser Transport von Gütern über europäische Landesgrenzen hinweg entscheidend. Darum wird die DB ihre Infrastruktur stärken und weiter an Qualität und Kundenservice arbeiten. Ende des vergangenen Jahres hat der DB-Vorstand mit der „Agenda für eine bessere Bahn“ begonnen, zusätzliche Kapazitäten zu schaffen, Qualität und Pünktlichkeit zu erhöhen und die Kundenzufriedenheit zu verbessern. Die neue Strategie „Starke Schiene“ schafft einen größeren Rahmen, der deutlich macht, wofür der DB-Konzern steht und welche Richtung zukünftig verfolgt wird. Zentrale verkehrs- und klimapolitische Ziele der Bundesregierung werden in Angriff genommen.

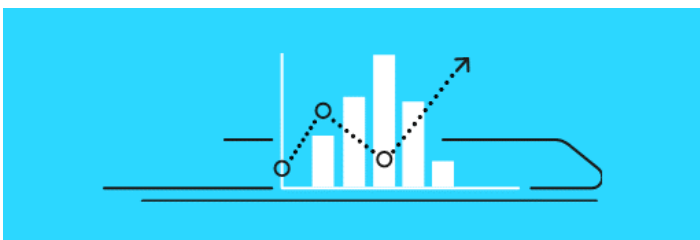
Die Deutsche Bahn nimmt ihre Verantwortung wahr und stärkt die Schiene in Deutschland – für das Klima, für die Menschen, für die Wirtschaft und für Europa.



Für das Klima Ohne eine massive Verkehrsverlagerung auf die umweltfreundliche Schiene sind weder die innerdeutschen noch die europäischen Klimaziele zu erreichen. **Konkret bedeutet eine starke Schiene fürs Klima: Eine Reduktion des CO₂-Gesamtaustoßes um 10,5 Millionen Tonnen pro Jahr, was dem jährlichen CO₂-Fußabdruck von 1 Millionen Menschen entspricht.**



Für die Menschen Die Auswirkungen von Mobilität und Verkehr auf unsere Lebensqualität sind vielfältig. Die starke Schiene ermöglicht auch in Zukunft echte Bewegungsfreiheit. **Konkret bedeutet eine starke Schiene für die Menschen: Eine Verdoppelung der Passagierzahlen im Schienenpersonenverkehr und täglich 5 Millionen Pkw-Fahrten und 14.000 Flugreisen weniger in Deutschland.**



Für die Wirtschaft Die Nachfrage nach dem Transport von Gütern wird in den nächsten zehn Jahren um über 20 Prozent anwachsen. Nur mit einer starken Schiene ist dieses steigende Verkehrsaufkommen überhaupt zu bewältigen und ein ökologisches Wirtschaftswachstum möglich. **Konkret bedeutet die starke Schiene für die Wirtschaft: Ein Wachstum des Schienengüterverkehrs im Markt von 18 auf 25 Prozent. Das entspricht 13 Millionen weniger Lkw-Fahren pro Jahr auf deutschen Straßen.**



Für Europa Deutschland als geografisches und wirtschaftliches Herz Europas hat eine besondere Verantwortung für die Zukunft des Kontinents. Arbeitsplätze, Wirtschaftswachstum, gesellschaftlicher Wohlstand: Viel hängt davon ab, dass Europas Verkehrswege zukunftsfähig bleiben. Die starke Schiene ist auch entscheidender Faktor für das Erreichen der europäischen Ziele beim Klimaschutz und Wirtschaftswachstum. **Konkret bedeutet die starke Schiene für Europa: Eine gemeinsame Verwirklichung der europäischen Vernetzung durch die starke Schiene.**

Robuster

Schlagkräftiger

Moderner

Die DB muss jetzt schnell die drei großen Herausforderungen meistern, mit denen sie gegenwärtig konfrontiert ist: zu knappe Ressourcen, eine zu komplexe Organisation und eine zu geringe Innovationsgeschwindigkeit. Deshalb steht die Bahn vor einer enormen Kraftanstrengung – sie muss robuster, schlagkräftiger, moderner werden! **Robuster** durch eine verbesserte Infrastruktur, mehr Züge und neue Mitarbeitende. **Schlagkräftiger**, indem sie sich klarer und kundenorientierter aufstellt. **Moderner**, indem sie digitale Technologien für ihre Produkte stärker nutzt. Die drei Ausbaufelder „Robuster“, „Schlagkräftiger“ und „Moderner“ sind Kernelemente der neuen Strategie. Dafür hat die DB jedes einzelne mit fünf konkreten Ausbausteinen hinterlegt. Sie sind der Fahrplan für die

„Starke Schiene“. Darauf konzentrieren sich in den nächsten Jahren alle Kräfte. Darauf – und nur darauf – richtet sich die DB jetzt aus. Dies lässt sich jedoch nicht von oben durchsetzen. Letztendlich wissen die Mitarbeiterinnen und Mitarbeiter selbst am besten, was es braucht, um die Bausteine der starken Schiene umzusetzen. Sie sind die Macher und Gestalter, die mit ihrem Herzblut und Engagement für den Erfolg der Deutschen Bahn und der starken Schiene sorgen. Deswegen werden die Mitarbeiterinnen und Mitarbeiter aktiv in den Wandel einbezogen. In Mitarbeiterforen und -formaten werden eigene Themen und Projekte entwickelt, aus denen „15 Ausbausteine der Mitarbeiter“ mit klarem Umsetzungsauftrag entstehen sollen.

15 AUSBAUSTEINE DER STRATEGIE

Robuster

Der Ausbaustein
„Ausbau
Infrastruktur“

Der Ausbaustein
„Digitale Schiene
Deutschland“

Der Ausbaustein
„Kapazitäts-
management Netz“

Der Ausbaustein
„Ausbau Flotte
und Werke“

Der Ausbaustein
„100.000
Mitarbeiter“

Schlagkräftiger

Der Ausbaustein
„Starke Regel-
organisation“

Der Ausbaustein
„Verantwortung
im Verbund“

Der Ausbaustein
„Starke
Funktionen“

Der Ausbaustein
„Stabile
Prozesse“

Der Ausbaustein
„15 Ausbausteine
der Mitarbeiter“

Moderner

Der Ausbaustein
„Deutschland
im Takt“

Der Ausbaustein
„Europäische
Korridore“

Der Ausbaustein
„Digitale
Plattformen“

Der Ausbaustein
„Neue Mobilitäts-
formen“

Der Ausbaustein
„Smarte
Services“

DIE 10 ZENTRALEN AUSSAGEN DER NEUEN STRATEGIE

- Nur mit einer starken Schiene sind Deutschlands Klimaziele zu erreichen.
- Die starke Schiene konzentriert sich auf das Kerngeschäft.
- Der Fernverkehr wird die Zahl seiner Fahrgäste verdoppeln.
- Die DB wird im ÖPNV zusätzlich eine Milliarde Kunden gewinnen.
- Der Schienengüterverkehr in Deutschland soll um 70 Prozent gesteigert werden.
- Im Schulterschluss mit dem Bund will die DB 30 Prozent mehr Kapazität in der Schieneninfrastruktur schaffen.
- Mit der Digitalen Schiene Deutschland in ein neues Zeitalter.
- Die Bahnhöfe werden zu Drehscheiben moderner Mobilität.
- Die DB stellt 100.000 Mitarbeiter in den nächsten Jahren ein.
- Es wird mehr Züge und mehr Anbindungen als je zuvor geben.

„STARKE SCHIENE“ AUF DB PLANET



Auf DB Planet finden Sie wichtige Unterlagen zur neuen Strategie, komplett und ungekürzt! Auch zu den Ausbausteinen der Mitarbeiter wird es dort in Kürze mehr Infos geben.

[db.de/starkeschiene](https://www.db.de/starkeschiene)



„Deutschland wird seine Klimaziele nur erreichen, wenn es im kommenden Jahrzehnt gelingt, massiv Verkehr auf die Schiene zu verlagern. Deutschland braucht eine starke Schiene: für das Klima, für die Menschen, für die Wirtschaft und nicht zuletzt für Europa. Wir bekennen uns zu unserer Verantwortung in der Gesellschaft und werden alles, was wir tun, auf eine starke Schiene ausrichten. Um die ehrgeizigen Vorhaben zu realisieren, ist ein gemeinsamer Kraftakt der DB, der gesamten Branche und der Politik vonnöten.“

DB-Chef Richard Lutz möchte die Trendwende für die Bahn schaffen.